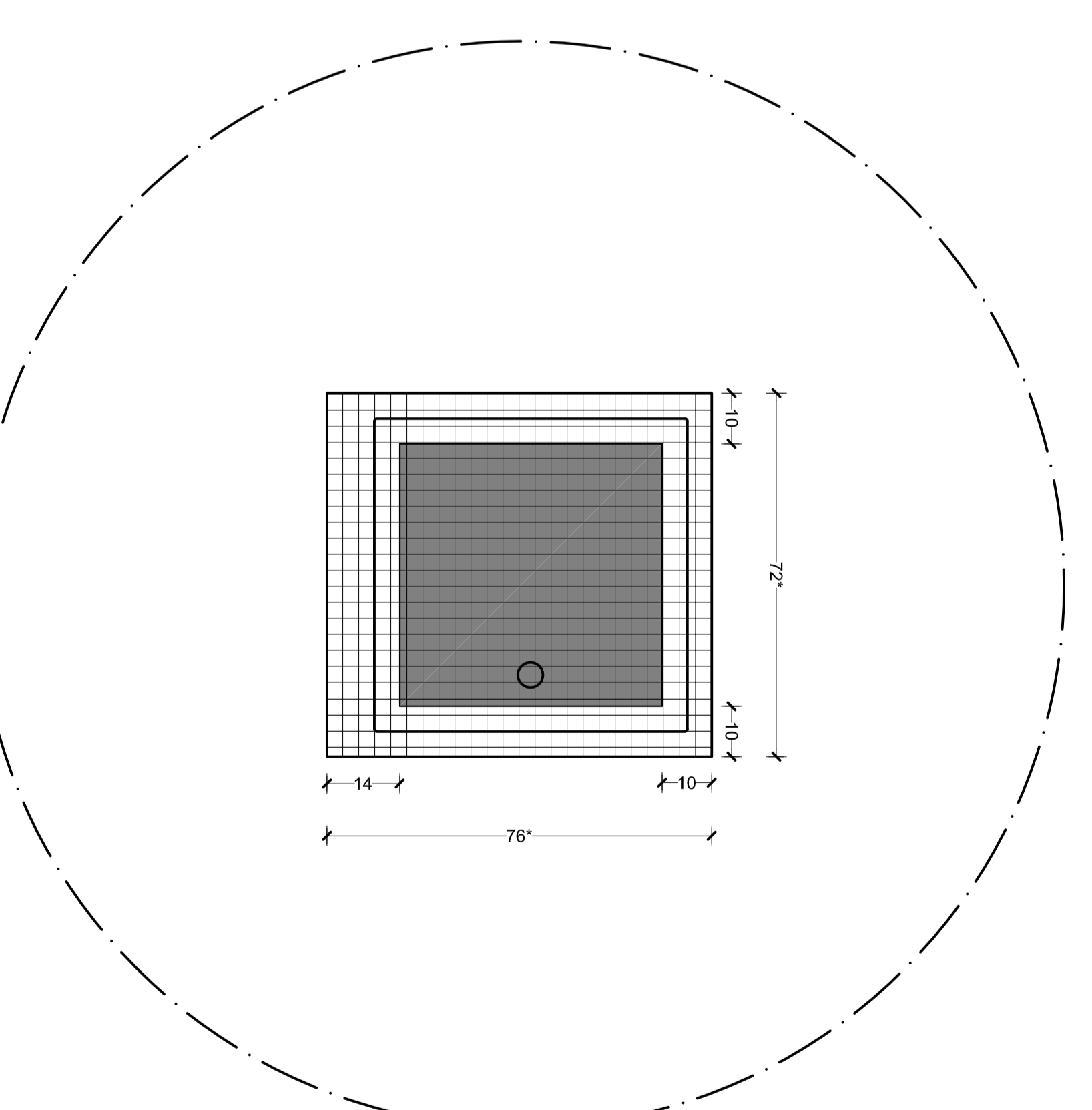
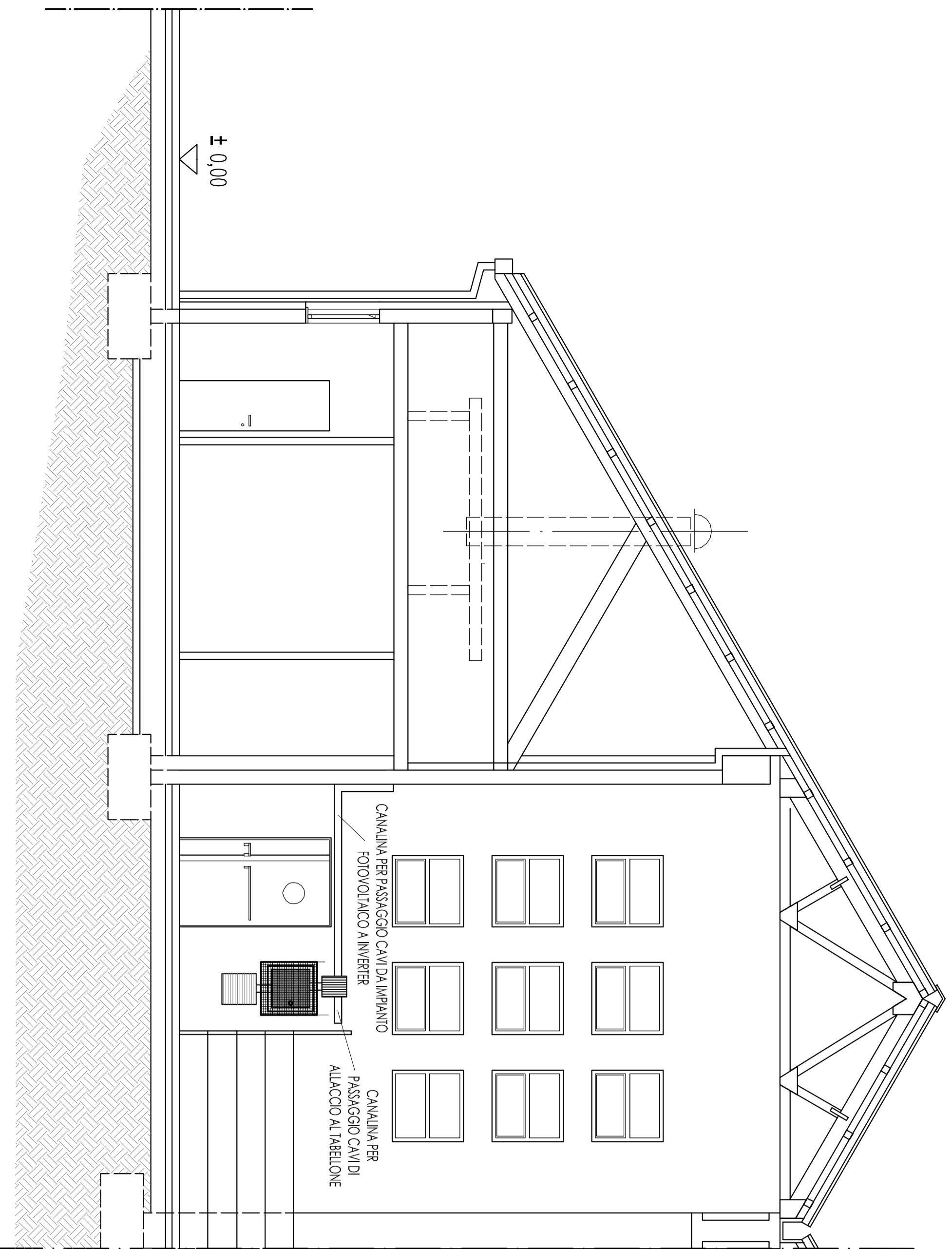
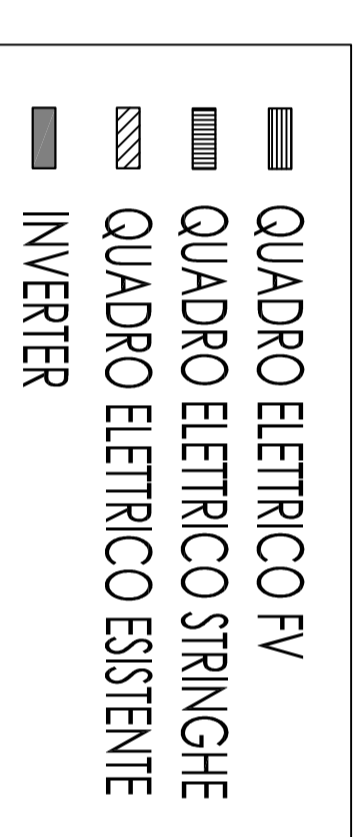


SEZIONE A-A' - scold 1:50

PARTICOLARE DEL GRIGLIATO DI PROTEZIONE PER INVERTER  
SCALA 1:10



CITTA' METROPOLITANA DI TORINO  
COMUNE DI FORNO CANAVESE

REALIZZAZIONE IMPIANTO FOTOVOLTAICO SUL TETTO  
DEL PALAZZETTO DELLO SPORT

Sito in Via Aldo Moro  
Sviluppo sostenibile delle Valli di Lanzo e delle Valli del Canavese  
Programma Attivativo Regione PAR FSC 2007 - 2013

ELABORATO GRAFICO

PARTE LOCALI INVERTER	TAVOLO	EG 05
SEZIONE A-A'	SCALA	1:50 e 1:10
PARTICOLARE GRIGLIATO DI PROTEZIONE PER INVERTER	DATA	27/11/2015
	REGIONE	00

Committente	Ente	
AMMINISTRAZIONE COMUNALE DI FORNO CANAVESE P. VIA CANAVESE 10 10040 FORNO CANAVESE (TO) P. VIA S. ANTONIO 10040 FORNO CANAVESE (TO)		

Progettista	Ente	Ente
PAI by QUALICANONICO VIA S. ANTONIO 10040 FORNO CANAVESE (TO) P. VIA S. ANTONIO 10040 FORNO CANAVESE (TO)		

